

TOSHIBA
Leading Innovation >>>

Star
SERIES ◊



นุ่มหอม..ถนอมทุกใยผ้า





◆◆◆ *STAR*
◆◆◆ *CRYSTAL*
◆◆◆ *DRUM*

ประสิทธิภาพสูง ด้วย Star Crystal Drum
(ถังซักผลึกดาว) ไม่ทำลายเนื้อผ้า

พื้นผิวของถังถูกออกแบบมาในลักษณะ
ของอุ้งมือเพื่อให้ทุกการซักถนนอม
เนื้อผ้าไว้เหมือนซักด้วยมือ



อีกระดับกับการซักที่เหนือกว่า

Hydro Twin Power ปรากฏการณ์ใหม่ของกระแสน้ำวน
รอบทิศทาง เพื่อขจัดคราบสกปรกที่ฝังลึกทุกใยผ้า เสริมด้วย
8 โปรแกรมการซักทำให้มั่นใจได้ในประสิทธิภาพ
ของการทำความสะอาด



บน → ล้าง / ซ้าย → ขวา

ล้าง → บน / ขวา → ซ้าย

ภาพประกอบของกระแสน้ำวนรอบทิศทางภายในถังขณะซัก

Powerful Hybrid Pulsator



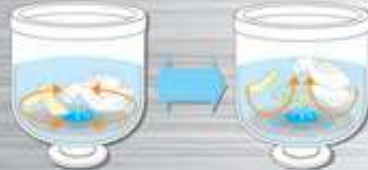
หมดปัญหาผ้าพันกัน
ด้วยยานซีก สร้างกระแส
สามมิติที่ขบและล้าง



ยานซีกโกลิบบัว
ขนาดความสูงเท่ากันทุกกริม
เพื่อส่งเสริมการซัดได้สม่ำเสมอ

ยานซีกอื่นๆ
ความสูงของกริม 1-5 Cm.
แต่ขนาดไม่เท่ากัน
ในแต่ละกริม

5.5 Cm.



น้ำ-ถูกส่งผ่านเข้าสู่
ตัวทัว 5 ช่องทาง
หมดห่วงสำหรับพื้นที่
ที่มีแรงดันน้ำน้อย



แรงเหวี่ยงของยานซีกและกระแสน้ำวนทำให้ผ้า
กระจายตัวดี ปราศจากผ้าพันกัน

CIRCULAR INTAKE

แห้งเร็วทันใจ ไร้เสียงรบกวน Circular Intake เทคโนโลยีกรมประสิทธิภาพ
ดึงอากาศเข้าสู่ตัวเครื่องได้รอบทิศทางช่วยให้ผ้าแห้งเร็วยิ่งขึ้น รวมถึงลดเสียง
รบกวน และประหยัดพลังงานไฟฟ้า



Fragrance

เพิ่มความนุ่มและหอมให้กับผ้าด้วยฟุ้งชิ้นเพิ่มความหอม

สามารถแช่ด้วยน้ำยาปรับผ้านุ่มได้นาน 10 นาที
โดยเป็นการทำงานแบบอัตโนมัติ เมื่อผู้ใช้เติมน้ำยา
ปรับผ้านุ่มตอนเริ่มต้นการใช้งาน



Resume Function

การดำเนินงานต่อเนื่องหลังไฟดับโดยไม่ต้องเริ่มใหม่เมื่อไฟมา เครื่องจะทำงานต่อเนื่อง จากขั้นตอนที่ค้างอยู่จึงทำให้ประหยัดพลังงาน ประหยัดเวลาและประหยัดไฟฟ้า



Washing operation goes on when power is restored. Power Failure (ไฟดับ) -> Wash -> Shower Rinse 1 -> Shower Rinse 2 -> Rinse in Water -> Spin



ZERO Standby Power ประหยัดไฟได้มากกว่า

เทคโนโลยีเฉพาะที่ถูกคิดค้นเพื่อการประหยัดพลังงานไฟฟ้า เครื่องจะทำการตัดระบบไฟฟ้าออกจากวงจรทันทีเมื่อถอดปลั๊ก จึงสามารถประหยัดไฟฟ้าได้ถึง 20% และช่วยยืดอายุการใช้งาน



Condensed Bubble Wash

ระบบซักจัดกราบผิวแน่นแบบเข้มข้นสำหรับผ้าสกปรกและกราบผิวแน่น ช่วยให้ผ้าสะอาดกว่าด้วยปริมาณผงซักฟอกเท่าเดิมด้วยการซัก 2 วัฏหวัต่อเนื่ง



Lid Lock ปลอดภัย มั่นใจยิ่งขึ้น

เทคโนโลยีเพื่อการรักษาความปลอดภัยได้สูงสุดโดยผา่ทำการล็อกอัตโนมัติ ขณะที่เครื่องซักผ้าทำงานในฟังก์ชันล้างผงซักฟอก หรือเป็นโหมด ปลอดภัยและมีประสิทธิภาพยิ่งขึ้น เมื่อผู้ใช้ตั้งระบบป้องกันเด็กเครื่องจะทำการล็อกแม่ในขณะซักด้วย



Cassette Lint Filter นาน ใช้งานง่าย

ฟิลเตอร์ชนิดใหม่ในรูปแบบกล่อง ได้ถูกออกแบบเพื่อให้สามารถรongsสิ่งสกปรกได้ในทุกระดับน้ำลดทำความสะอาดได้ง่าย กทนทาน ใช้งานได้นานกว่า



Linear Water Level

ระบบการคำนวณและเติมน้ำตามปริมาณที่ต้องการใช้จริง ทำให้สามารถประหยัดน้ำได้ถึง 30%



Tub Clean ทำความสะอาดถังอัตโนมัติ

ระบบทำความสะอาดถังอัตโนมัติ ช่วยลดคราบสกปรกผิวแน่นภายในถังซัก



เป็นกระบวนการล้างผงซักฟอกออกจากผ้าโดยการเติมน้ำในปริมาณที่เหมาะสมกับปริมาณผ้าแล้วป็นให้ผงซักฟอกที่ตกค้างออกจากตัวผ้า



Protection Rat Guard แผ่นป้องกันหนูเข้าตัวถัง



- แผ่นป้องกันหนูเข้าตัวถังสามารถป้องกันหนูจากท่อส่ง สามารถป้องกันแผงวงจร หรือสิ่งกีดขวางตามจุดอื่นที่ไม่ใช่ตัวถัง
- ใช้ร่วมกับช่องใส่ผงซักฟอก (โดยใส่ผงซักฟอกด้วย)

• เครื่องจำหน่ายในประเทศไทย

10 Kg.

STAR
CRYSTAL
DRUM



Model: AW-B1100GT



9 Kg.

STAR
CRYSTAL
DRUM



Model: AW-B1000GT



8 Kg.

STAR
CRYSTAL
DRUM



Model: AW-B900GT





**HYDRO
POWER WASH**

สะอาดมากกว่า...
ด้วยกระแสน้ำวนขึ้น-ลงแรงถึง



ประหยัดสุดๆ ใช้น้ำแค่ซักเพียง

12L

*เฉพาะรุ่น Model: AW-A820MT, AW-A750ST เท่านั้น

7.2 Kg.

**STAR
CRYSTAL
DRUM**



Model: AW-A820MT



6.5 Kg.

**STAR
CRYSTAL
DRUM**



Model: AW-A750ST





รุ่น : AW-B1100GT AW-B1000GT AW-B900GT AW-A820MT AW-A750ST
 ความจุ: 10 Kg. 9 Kg. 8 Kg. 7.2 Kg. 6.5 Kg.

| | | | | | |
|------------------------------------|---------------|---------------|---------------|------------------|---------------|
| การกินไฟ (วัตต์) ชัก,ปั่น | 480,520 | 470,510 | 460,500 | 430,355 | 390,355 |
| แรงดันไฟฟ้า (โวลต์,เฮิร์ต) | 220V, 50Hz | 220V, 50Hz | 220V, 50Hz | 220V, 50Hz | 220V, 50Hz |
| ระดับน้ำ (ลิตร) | 21-79 ลิตร | 21-77 ลิตร | 21-75 ลิตร | 12-53 ลิตร | 12-53 ลิตร |
| Motor | Belt Drive | Belt Drive | Belt Drive | Belt Drive | Belt Drive |
| Zero Stand by Power | ○ | ○ | ○ | ○ | ○ |
| Circular Intake (30-90นาที) | ○ | ○ | ○ | ○ | ○ |
| Hydro Twin Power | ○ | ○ | ○ | Hydro Power Wash | |
| โปรแกรมซักผ้า | 8 | 8 | 8 | 4 | 4 |
| Lid Lock | ○ | ○ | ○ | ○ | ○ |
| Cassette Filter | ○ | ○ | ○ | ○ | ○ |
| ฟิเตอร์แบบถอด | | | | | |
| วัสดุตัวซักภายใน | สแตนเลส | สแตนเลส | สแตนเลส | สแตนเลส | สแตนเลส |
| วัสดุตัวเหล็กเคลื่อนกันสนิม 2 ชั้น | ○ | ○ | ○ | ○ | ○ |
| ลักษณะงานซัก | สกรู 6 กรีบ | สกรู 6 กรีบ | สกรู 6 กรีบ | สกรู 6 กรีบ | สกรู 6 กรีบ |
| Powerful Hybrid Pulsator | ○ | ○ | ○ | ○ | ○ |
| งานซักกรวพล้าง | | | | | |
| Auto Tub Dry | ○ | ○ | ○ | — | — |
| กำลังแห้งอัตโนมัติ | | | | | |
| Resume Function | ○ | ○ | ○ | ○ | ○ |
| คำนวณต่อเนื่องแม้หลิวากไฟดับ | | | | | |
| แผ่นป้องกันหนูเข้าเครื่อง | ○ | ○ | ○ | ○ | ○ |
| ความเร็วต่อรอบต่อนาที (ซัก,ปั่น) | 167,700 | 167,700 | 167,700 | 145,700 | 147,700 |
| รับประกัน | มอเตอร์ 10 ปี | มอเตอร์ 10 ปี | มอเตอร์ 10 ปี | มอเตอร์ 10 ปี | มอเตอร์ 10 ปี |
| ขนาดเครื่อง (มม.) (ก*ล*ส) | 645x620x1,031 | 645x620x1,031 | 645x620x1,031 | 540x550x901 | 520x525x905 |
| น้ำหนักสุทธิ (กก.) | 39 | 39 | 39 | 30 | 27 |

หมายเหตุ :

- โปรดอ่านคู่มือการใช้งานอย่างละเอียดก่อนการใช้งาน
- โปรดอ่านคู่มือความปลอดภัยซึ่งแนบมาพร้อมกับเครื่อง
- โปรดอย่าใช้สารเคมีทำความสะอาด (เช่น ฝอย/ผงซัก)
- บริษัท ขอสงวนสิทธิ์ในการเปลี่ยนแปลงโดยไม่ต้องแจ้งให้ทราบล่วงหน้า



คือ... งานใช้พลังงานที่สิ้นเปลืองน้อยที่สุด เพื่อประหยัดพลังงานและลดผลกระทบต่อสิ่งแวดล้อม
 ผลิตภัณฑ์ที่ผ่านการรับรองโดย RoHS สามารถลดผลกระทบต่อสิ่งแวดล้อมและสุขภาพของผู้ใช้ได้



TOSHIBA

โตชิบามุ่งมั่นที่จะดีที่สุดในชีวิต

บริษัท โตชิบา ไทยแลนด์ จำกัด 201 ถนนวิภาวดีรังสิต แขวงจตุจักร เขตจตุจักร กรุงเทพฯ 10900
 โทร. 0-2511-7999, แฟกซ์ 0-2513-0305

| www.toshiba.co.th

Toshiba Service
0-2511-7777